

Hinweis:

Die meisten kirchlichen Institutionen oder Kirchengemeinden erstatten auf Anfrage die Teilnahmegebühren unserer Fortbildungen. Ein vorformuliertes Schreiben finden Sie auf unserer Website unter „Formulare“ oder von unserer Geschäftsstelle.

Geschäftsbedingungen:

Mit Anmeldung zu unseren Veranstaltungen akzeptieren Sie die allgemeinen Geschäftsbedingungen (AGB) der EEB, die Sie auf der Website www.eeb-hannover.de finden oder die wir auf Nachfrage gerne zuschicken.

Die Veranstaltung findet in Kooperation mit dem Arbeitsfeld Besuchsdienst im Haus kirchlicher Dienste statt.

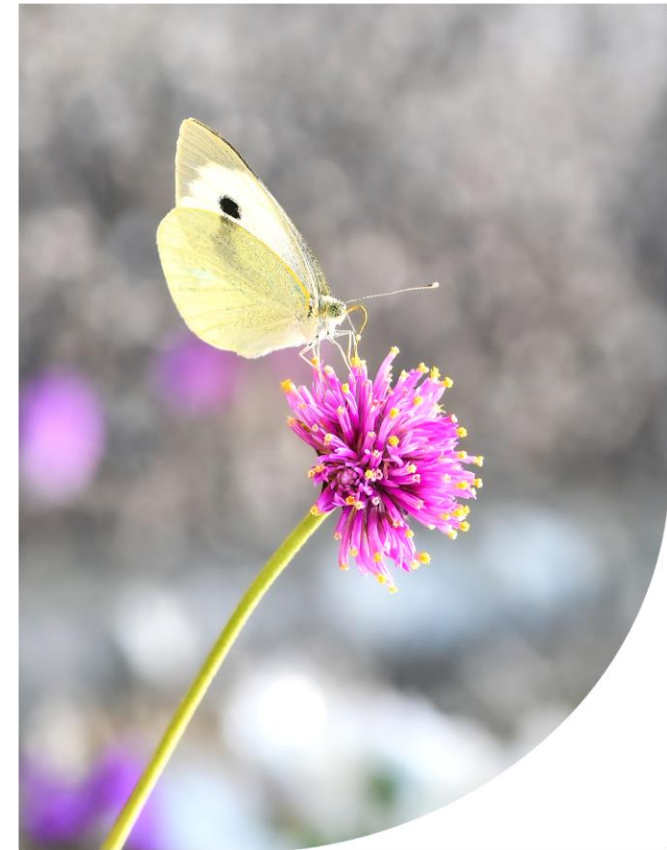


Die Evangelische Erwachsenenbildung (EEB) ist ein anerkannter Träger der Erwachsenenbildung und qualitätstestiert nach AZAV und ZAZAVplus.

Evangelische Erwachsenenbildung
AG Hannover/Niedersachsen Mitte
Knochenhauerstr. 33
30159 Hannover

Tel. 0511/1241-663
eeb.hannover@evlka.de

www.eeb-hannover.de



Praktische Selbstfürsorge für hochsensible Frauen - Teil II

Begabungen erkennen und für sich selbst nutzen - Vertiefungsseminar

Dienstag, 18. Oktober, 10-16 Uhr
im Tagungshaus Stephansstift, Hannover

Quellenangaben:

Titelfoto: Christel Sagnietz, Pixabay

Foto Mittelseite: Ulrike Leone, Pixabay



Praktische Selbstfürsorge für hochsensible Frauen

Begabungen erkennen und für sich selbst nutzen

Wie lassen sich Ihre eigenen einzigartigen und wunderbaren hochsensiblen Fähigkeiten entdecken und für Ihren privaten oder beruflichen Alltag nutzen?

Spielerisch erarbeiten wir, was Sie persönlich ausmacht und was Sie mit Freude tun. Gemeinsam mit anderen Hochsensiblen und in der geschützten Atmosphäre einer reinen Frauengruppe, entwickeln Sie unter Anleitung konkrete Ideen und Strategien für Ihren individuellen Alltag als hochsensible Frau.

Je genauer Sie wissen, was das Ihre ist, um so zielgerichteter und entspannter können Sie agieren.

Auf die Begegnung und den Austausch mit Ihnen freuen sich

Christine Jung
Helene Eißén-Daub
Anette Wichmann

Selbstfürsorge praktisch

In diesem Seminar - Teil II (Vertiefung)

- erhalten Sie einen theoretischen Impuls zum Thema Hochsensibilität
- erarbeiten wir gemeinsam Ihre eigenen Interessen, Fähigkeiten und Werte als hochsensible Frau
- erfahren wir konkrete und umsetzbare Ergebnisse für die Praxis



Referentin:

Christine Jung, Dipl. Pädagogin, Coach und Autorin, Referentin im Besuchsdienst

Leitung:

Helene Eißén-Daub, Pastorin
Arbeitsfeld Besuchsdienst im Haus
kirchlicher Dienste der Ev.-luth.
Landeskirche Hannovers

Anette Wichmann, Pädagogische
Mitarbeiterin der Evangelischen
Erwachsenenbildung Niedersachsen,

Organisation

Termin: Dienstag, 18. Oktober 2022
von 10 bis 16 Uhr

Ort: Tagungshaus Stephansstift,
Kirchröder Straße 44, 30625 Hannover

Teilnahmebeitrag: 35,- Euro,
Imbiss und Getränke inklusive.

Pandemieregeln:

Zugangsbedingungen gemäß der dann gültigen Pandemie-Verordnung.
Auskunft erteilt die EEB.

Anmeldung:

Bitte mit Name, Anschrift, Telefon,
E-Mail und ggf. Rechnungsanschrift.
Online: www.eeb-hannover.de
E-Mail: eeb.hannover@evlka.de

Die Anmeldung ist gültig, wenn Sie
eine Bestätigung erhalten.

Evangelische Erwachsenenbildung
AG Hannover/Niedersachsen Mitte
Knochenhauerstr. 33, 30159 Hannover
Tel. 0511 1241 663
www.eeb-hannover.de



EVANGELISCHE
ERWACHSENENBILDUNG
NIEDERSACHSEN